



SERVICEHAUS SONNENHALDE  
**PFLEGEHEIM SINGEN**

# Inhalt

# Seite

Ziel unserer Arbeit	3
Unser Haus in Singen	4
Unser Konzept	6-8
Kurzzeitpflege	9
Langzeitpflege	10
Behüteter Bereich	11
Feste, Feiern & Unterhaltung	12
Kunst, Projekte & Ausstellungen	14
Café Klatsch	15
Unsere Küche	16
Beratung	18
Mitarbeiter	19
Ausbildung	20
Kontakt	21









# Ziel unserer Arbeit ist es, dass Sie sich im Alter zu Hause fühlen

So einzigartig jeder Mensch ist, so speziell ist auch die Herausforderung, die sich im Alter an uns stellt. Der eine ist noch bis ins hohe Alter beweglich und aktiv, der andere benötigt schon sehr früh viel pflegerische Unterstützung:

## Jeder Mensch hat sein eigenes Alter.

Mit dieser Broschüre sollen Sie uns kennenlernen: Das Servicehaus Sonnenhalde. Wir sind einer der größten Anbieter in Sachen Pflege im südlichen Baden-Württemberg. Mit über 800 Mitarbeitern und 30 Jahren Erfahrung können wir von uns behaupten „Spezialisten“ zu sein.

Wir sehen unsere Aufgabe darin, dem Menschen in seiner ganz eigenen Situation wahrzunehmen, zu beraten und zu begleiten. Das Servicehaus Sonnenhalde bietet viele und vielfältige Angebote für ältere und alte Menschen, von unserem Mobilem Menü Dienst\* bis hin zur Langzeitpflege, an mehreren Standorten in Süddeutschland.

Wir wollen Ihnen das Unterstützungsangebot machen, das Sie sich wünschen: Dies bedeutet, wir bieten Ihnen Hilfe an, wo Sie nicht mehr allein können oder wollen. Das heißt aber auch, dass wir Sie darin unterstützen möchten, möglichst viele Dinge noch selbst zu erledigen. Denn alles, was Ihre Selbständigkeit fördert, tut Ihnen gut.

Jetzt aber lernen Sie uns erst einmal kennen,  
Ihr Servicehaus Sonnenhalde

\* In unseren Häusern in Singen, Trochtelfingen und Westerheim

# Unser Haus in Singen

## Am Fuße des Hohentwiel: Ein Pflegeheim für jedes Alter

Wenige Gehminuten von der Singener Innenstadt entfernt liegt das Alten- und Pflegezentrum des Servicehaus Sonnenhalde.

Hier steht Ihnen seit Herbst 2009 ein breites Angebot an Pflege- und Unterstützungsangeboten, von der Mietwohnung mit Dachterrasse bis hin zur Betreuung von Menschen mit schwerer Demenz. Auf vier Stockwerken bieten wir Ihnen ganz individuelle Betreuungskonzepte.

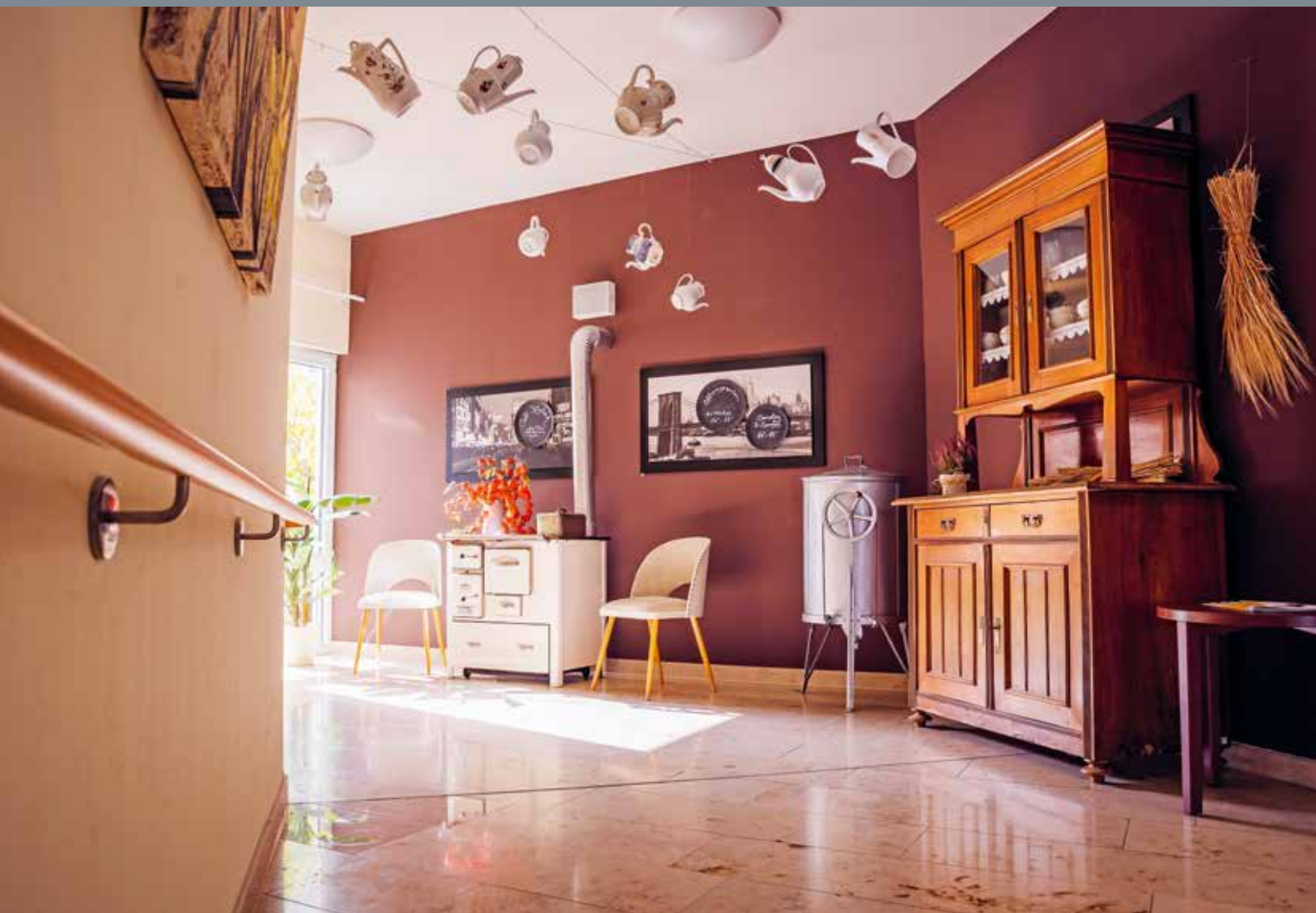
Mit 129 Pflegeplätzen ist es unser größtes Haus, welches zum Großteil aus Einzelzimmern besteht. Alle 104 Einzelzimmer mit einer Größe von 18-20 m<sup>2</sup> und die 12 Doppelzimmer von ca. 27 m<sup>2</sup> verfügen über ein eigenes Bad.

Weiterhin verfügt unser Haus in Singen über einen behüteten Bereich mit 15 Pflegeplätzen und ein gemütliches Café.

Durch unsere Boulebahn im Innenhof, haben unsere Gäste die Möglichkeit, miteinander in Kontakt zu treten und diesen Kontakt durch das Spiel zu beleben. Das Boulen bietet die Möglichkeit, mit den Kindern und/oder Enkeln gemeinsam etwas zu erleben, sich zu bewegen und Spaß zu haben. Des Weiteren werden eventuell vorhandene Ressourcen aktiviert und das eigene Wohlbefinden gesteigert.

Wie in allen unseren Häusern werden auch in Singen in unserer hauseigenen Großküche täglich drei Menüs frisch zubereitet.





# Vision und Mission

Unsere Vision ist es, ein neues Verständnis von Pflege und Service zu leben und zu leisten. Jeder Mensch soll im Servicehaus Sonnenhalde zu jedem Zeitpunkt seines Aufenthaltes ein größtmögliches Maß an Zuwendung, Nähe und Lebensqualität erfahren.

Unsere Mission ist es, jeden Tag dafür zu sorgen, dass jeder Kunde in unserem Haus genau die Aufmerksamkeit, Versorgung, Pflege und Betreuung bekommt, die seinen Wünschen und Bedürfnissen entsprechen.

Wir begegnen unseren Bewohnern und Mitarbeitern mit Respekt und achten auf die Persönlichkeit und Würde – in jedem Moment und in jeder Lebenssituation. Wir wissen, dass die Angehörigen uns vertrauen und sich darauf verlassen, dass die Kunden bei uns im Servicehaus Sonnenhalde in den besten Händen sind.

Diese Gedanken bilden das Leitmotiv von uns allen, die wir im Servicehaus Sonnenhalde arbeiten und leben. Es verbindet uns und macht die besondere Atmosphäre in unseren Häusern aus.



## **Wir beraten und begleiten Sie**

- Nach Ihren individuellen Bedürfnissen
- Bei der Erstellung eines Pflegeplans
- In der Beantragung von Fördermitteln
- Zu den Angeboten in einer Pflegeeinrichtung

**Rufen Sie uns einfach an unter:**

**07731-83505-0**



# Betreuung ist nicht gleich Betreuung

Unser Gemeinsamer Erlebnis-Weg (GEW) ist ein selbst entwickelter, pädagogischer Leitfadend, den wir täglich – auch am Wochenende – mit unseren Bewohnern gemeinsam leben und erleben. Dabei setzen wir Impulse, die Anstoß zu kreativer Entfaltung und Erinnerung geben.

Wir beziehen in dieser Aktivierung verschiedene Ebenen ein: Musikalisch, Denken und Verstehen, Hauswirtschaft, Kreativität, Bewegung, Besinnlichkeit und natürlich Geselligkeit. Damit schaffen wir einen Rahmen, der für jeden Bewohner etwas anbietet, seine Selbständigkeit fördert und ihn erkennen lässt, dass er trotz verschiedener Einschränkungen teilnehmen kann, wenn er möchte. Eigene Einschränkungen rücken dadurch in den Hintergrund und Lebensfreude wieder in den Vordergrund.

Der Gemeinsame Erlebnis-Weg integriert Tradition, Rituale und den Rhythmus der Jahreszeiten, der Monate und Wochen, gibt einerseits Orientierung und Halt, andererseits bietet er den Nährboden für Kreativität, Auseinandersetzung, Höhen und Tiefen. So wie das Leben eben ist. In gegenseitigem Respekt und Wertschätzung vermitteln wir ein Gefühl des „Zuhause sein“.

Die Angebote des GEW werden jedes Jahr in Workshops von unseren Mitarbeitern/innen erarbeitet und im laufenden Jahr mit sehr viel Engagement und Leidenschaft umgesetzt. Wir legen ein Augenmerk darauf, dass jeder Bewohner die Möglichkeit hat, Themen, die ihn interessieren und bewegen, einzubringen, mitzugestalten und vorzubereiten. So kann ein aktives Miteinander, ein Wir-Gefühl entstehen, das eine Gemeinschaft wachsen lässt. Das schafft Vertrauen und fördert Lebensfreude und Lebensqualität.

Bei der Umsetzung werden alle Mitarbeiter unseres Hauses einbezogen, d.h. nicht nur die Betreuer selbst, sondern auch Hauswirtschaft (Dekoration), Pflege (Ansprache) und Küche (themenbezogenes Kochen) tragen ihren Teil dazu bei.

# Von Mensch zu Mensch

## Wenn wir von Beratung, Produkten und Angeboten sprechen

Unser Fokus ist der Mensch mit seinen ganz eigenen Wünschen und Vorstellungen. Und so unterschiedlich die Menschen sind, so vielfältig sind Ihre Bedürfnisse und Erwartungen an eine Pflege im Alter. Aus diesem Grund macht die Beratung zu unseren Produkten einen zentralen Baustein unserer Arbeit aus: Wir wollen mit Ihnen ins Gespräch kommen, über Ihr Alter – je früher, desto besser!

Wir wollen, dass ein Mensch, der sich für unsere Arbeit interessiert, nach dem Beratungsprozess das Angebot von uns bekommt, das seinen ganz eigenen Wünschen und Bedürfnissen entspricht. Nur so – das ist unsere Überzeugung – gewinnen wir zufriedene Kunden und festigen damit das erfolgreiche Konzept unserer Arbeit.



## Zeit zum Luft holen

# Kurzzeitpflege

Es gibt viele Gründe für eine Kurzzeitpflege im Servicehaus Sonnenhalde:

- Sie benötigen nach einem Krankenhausaufenthalt eine Rehabilitation,
- Ihre Angehörigen möchten in den Urlaub und Sie nicht alleine lassen,
- Sie möchten eines unserer Häuser kennenlernen.

Wenn Sie sich für einen Aufenthalt bei uns interessieren, so können wir Ihnen ein tolles Angebot machen: Wir nehmen Sie als Gast in einem unserer Häuser auf. Unser Ziel dabei ist die bestmögliche Integration in all die Aktivitäten unseres Hauses, an denen Sie gerne teilnehmen möchten. Dabei begleiten wir Sie vom Frühstück bis zum Abendessen.

Bevor Sie zu uns kommen klären wir in einem ausführlichen Aufnahmegespräch alle Fragen zu unserer Arbeitsweise, zu den Leistungen und dem Leben in unserer Einrichtung. Vor allen Dingen aber entwickeln wir ein individuelles Pflegeangebot für Sie. Ebenso kommt es zum Ende Ihres Aufenthaltes im Servicehaus Sonnenhalde zu einem detaillierten Rückmeldegespräch zwischen Ihnen und/oder Ihrem Angehörigen und unserem Pflegepersonal.

Besprechen Sie mit unserem Beratungsteam die Möglichkeiten der anteiligen Finanzierung der Kurzzeitpflege durch die Pflegekassen. Wir helfen Ihnen bei der Beantragung von Fördermitteln.



## Ein Zuhause im Servicehaus Sonnenhalde

### Langzeitpflege

Es gibt Solche und Solche: Manche unserer Kunden wollen nicht mehr alleine leben und Andere können es nicht mehr. Was auch den Ausschlag dafür gibt, über den Aufenthalt in einem Pflegeheim nachzudenken: Machen Sie sich frühzeitig Gedanken darüber, lassen Sie sich beraten und sehen Sie sich verschiedene Einrichtungen an!

Die Entscheidung für das Leben in einem Pflegeheim macht sich niemand einfach. Wir vom Servicehaus Sonnenhalde wollen Ihnen mit unseren Häusern einen Ort geben, an dem Sie sich im Alter zu Hause fühlen können; ein Ort, der Ihnen Lebensqualität gibt und nicht nimmt. Dafür haben wir unsere eigenen Pflegekonzepte entwickelt und unsere eigenen Häuser entworfen und eingerichtet. Vor allen Dingen aber haben wir pädagogisch und pflegerisch qualifiziertes Personal, das unsere Bewohnerinnen und Bewohner im Alter begleitet und betreut. Dabei fördern, betreuen und pflegen wir unsere Kunden dort, wo sie nicht mehr alles alleine können.

Und andererseits unterstützen wir unsere Kunden darin, noch möglichst viel selbst zu tun! Dafür denken wir uns viele Beschäftigungen aus, vom eigenen künstlerischen Arbeiten bis zum gemeinsamen Spaziergang oder einer Kutschfahrt. Unsere abwechslungsreichen Angebote sind z.B. Gottesdienste, Vorträge, jahreszeitliche Veranstaltungen und verschiedene Ausflüge. Und für diejenigen unter unseren Bewohnern, die Dement sind, bieten wir einen beschützten Bereich und ein ganz spezielles Betreuungsangebot.

Wir haben ausschließlich Einzelzimmer mit einer Größe von ca. 17 m<sup>2</sup>, wobei jedes Zimmer über ein eigenes Bad mit ca. 5 m<sup>2</sup> verfügt.

## Wohnen in einer geschützten Umgebung

### Behüteter Bereich

Die behüteten Demenz-Bereiche in den Pflegeheimen des Servicehaus Sonnenhalde sind speziell auf die Bedürfnisse demenzkranker Menschen eingerichtet. Die Räumlichkeiten sind sehr offen und überschaubar gestaltet, Aktivitätszonen sind durch dekorative Akzente gekennzeichnet.

Die wohnliche Atmosphäre wird sowohl durch das einladende und gemütliche Ambiente als auch durch antiquarische Einzelstücke unterstützt. Die Sicherheit der Bewohner wird durch ein codiertes Schließsystem gewährleistet. Für das Wohlbefinden und die Orientierung jedes einzelnen Bewohners werden persönliche Bilder und Gegenstände ergänzt.

Der geschützte Demenz-Bereich bietet barrierefreie Bewegungsmöglichkeiten in Form eines Rundgangs, eines Aquariums oder den großen Fenstern mit Ausblick auf die Landschaft ringsum, den Eingangsbereich und die darunterliegende Stadt.

Der Sinnesgarten dient als behüteter Außenbereich und verfügt über weitere Spazierwege und Betätigungsmöglichkeiten.

### Individuelle Beschäftigungsangebote und Tagesabläufe

Unseren Bewohnern bieten wir einen vorgegebenen strukturierten Tagesablauf, ohne die Wahlfreiheit der individuellen Tagesgestaltung einzuschränken. Die Gruppenaktivitäten finden in kleinen, homogenen Gruppen statt, sodass alle Teilnehmer gleichermaßen einbezogen werden können. Wir schauen zuerst danach, was ein Mensch kann und versuchen dann, gemeinsam mit ihm aus diesem Können heraus seine verlorenen Fähigkeiten wiederherzustellen.

# Feste, Feiern & Unterhaltung

Langeweile kommt bei uns nicht auf. Neben wöchentlich wiederkehrenden Veranstaltungen wie Gottesdiensten, Gymnastik, Sing- oder Malkreise gibt es auch regelmäßige Ausflüge mit unseren Kunden. Wir machen Spaziergänge oder gehen auch mal picknicken.

Auch gibt es jeden Tag ein kreatives Nachmittagsprogramm auf das sich unsere Kunden freuen können. So gestalten wir eine tägliche Routine, die wichtig ist für unsere Kunden und ihnen auch ein Stück Sicherheit gibt.

Durch das Jahr feiern wir natürlich auch Feste wie Fasching, Ostern, Weihnachten oder Silvester. „Essen hält Leib und Seele zusammen“ – und deshalb lassen sich unsere Küchenchefs immer etwas Leckeres dazu einfallen. Vor allem auf unser jährliches Ritterfest, das immer im September stattfindet, können Sie sich freuen. Etwas besonderes ist auch unser im Dezember stattfindender nostalgischer Weihnachtsmarkt.

**Sie sehen - im Servicehaus Sonnenhalde ist immer was los.**







# Kunst, Projekte & Ausstellungen

## Über die Kunst Resonanzräume schaffen und in Kontakt treten!

Unsere Kunst-Projekte sind uns ein Anliegen. Über wechselnde Ausstellungen in unseren Häusern bieten wir lokalen Künstlern die Möglichkeit, ihre Werke einer breiten Öffentlichkeit zu präsentieren. Außerdem bekommen unsere Bewohner neue Impulse und Diskussionsräume durch die ausgestellte Kunst.

## Ein freies Kunstprojekt der Generationen – Modellprojekt der Sonnenhalde

Ziel dieser Projektreihe ist es, die menschliche Verbindung von Jung und Alt über bildhafte und darstellende Kunst zu wecken, zu erleben und auszudrücken. Diese höchst erfolgreiche Reihe von Kunstprojekten des Servicehaus Sonnenhalde integriert die Bewohner der Einrichtungen gleichermaßen wie ansässige Künstler, fördert in hohem Maße die Sinnesfähigkeit aller Beteiligten. Unseren Kunden und Bewohnern werden neue Möglichkeiten eröffnet, sich auszudrücken und innere Bilder zu bewegen. All dies wirkt sich positiv auf die Vitalität und die Lebensqualität der Bewohnerinnen und Bewohner unserer Häuser aus.



# Café Klatsch

## Unser Café bietet ihnen so einiges an...

Torten, Kuchen und Gebäck, säurearme Kaffee, Standardgetränke und saisonal angepasste Getränke. Maibowle, Aperol Spritz und Eis im Frühling und Sommer. Most, Wein und Suser im Herbst, Punsch und Glühwein im Winter. Das ganze Jahr über finden Veranstaltungen wie Sommerfest, Weihnachtsmarkt oder Frühstücksbrunch statt.

Das Café Klatsch bietet die Möglichkeit, familiäre Feste & betriebliche Feiern in einem entsprechenden Rahmen zu verbringen. Des Weiteren können die Räumlichkeiten für anderweitige Veranstaltungen wie (Lesungen, Vorträge, Treffen, Kurse, Proben...) genutzt werden. Es verfügt über 46 Sitzplätze im Café und auf der Terrasse können weitere 20 Plätze in Anspruch genommen werden.

Außerdem ist es eine Plattform zur Kontaktpflege. „Man trifft sich im Café“, damit wird unseren Kunden im Haus und Menschen von außen ermöglicht Kontakte herzustellen, zu pflegen und Kommunikation zu fördern. Vorhandene Hemmschwellen sollen abgebaut werden.

Auch können gesundheitlich Eingeschränkte in unserem Haus ihre Wohnung bzw. ihren Wohnbereich verlassen um „rauszukommen“ und andere Menschen zu sehen und neue Eindrücke zu gewinnen. Einmal mit den Angehörigen, aber auch mit Gästen von außen.

### **Unsere Öffnungszeiten:**

*Dienstag bis Freitag  
von 14:00-17:00 Uhr  
Samstag & Sonntag  
sowie an Feiertagen  
von 14:00-18:00 Uhr*





# Ein Fest für die Geschmackssinne

***Man soll dem Leib etwas Gutes bieten, damit die Seele Lust hat, darin zu wohnen.  
(Winston Churchill)***

Um den Worten von Winston Churchill zu folgen, wird unser Speisenangebot aus frischen, saisonalen und möglichst regionalen Zutaten für die Bewohner zubereitet. Es beginnt am Morgen mit einem leckeren Frühstück. Mittags stehen zwei Menüs und die passierte Kost als Menü 3 zur Auswahl. Am Nachmittag gibt es selbst gemachte Kuchen. Kulinarisch abgerundet wird der Tag am Abend mit wechselndem Speiseangebot.

Unser Menü 3 richtet sich an Bewohner mit Kau- und Schluckstörungen. Wir legen großen Wert darauf, dass auch hier die Vielfalt, der Geschmack und die Optik, einen hohen Stellenwert einnehmen. Wir arbeiten hier mit den neusten Verfahren und sind technisch so ausgestattet, dass vom Frühstück bis zum Abendbrot, jede Mahlzeit ein Highlight ist.

Der Einheitsbrei sowie die pürierte Kost sind passé. Durch das angewandte Verfahren erleben die Bewohner visuell und geschmacklich wieder den Genuss einer Bratwurst oder eines Gulaschs mit Erbsen und Möhren.

***Ein Stück mehr  
Lebensglück hält Leib  
und Seele zusammen.***



# Küche

Essen ist in jedem Alter ein „Lebenselixier“. In den Küchen des Servicehaus Sonnenhalde lassen wir dieses Motto aufleben. Auf dem neusten Stand der Technik wird hier umweltschonend und mit Blick auf Nachhaltigkeit und Ressourcen das gesamte Speiseangebot frisch produziert.

Arbeitsabläufe werden durch die Neuerungen effizienter gestaltet, sodass sich bereichsübergreifend neue Synergieeffekte bilden. Unsere Köche sind mit Ihrem Know-how und den neuen Geräten in der Lage, Speisen – gemäß den neusten DGE-Qualitätsstandards – zu produzieren.

Der gesamten „Küchencrew“ stehen regelmäßig Angebote im Bereich Fort- und Weiterbildung zur Verfügung, um Ihr Know-how und das technische Verständnis zu vertiefen. In kreativen Workshops können viele Ideen ausprobiert werden, welche am Ende einen bunten und abwechslungsreichen Speiseplan für die Bewohner bilden.

Selbstgebackene Kuchen und Gebäck, leckere Desserts, Themenwochen, saisonale Speisen und vieles mehr kreieren unsere Köche für SIE. Hier findet sicherlich jeder seine „Leibspeise“.



# Beratung für ein gutes Leben im Alter

Unsere langjährige Erfahrung in der Altenpflege hilft uns dabei, Sie gut und individuell zu beraten. Wir helfen Ihnen dabei, Ihre Wünsche zu sehen und Ihre Bedürfnisse zu erkennen. Im persönlichen Gespräch mit Ihrer Familie und Ihnen wollen wir gemeinsam herausfinden, welches unserer Angebote für Sie das Beste ist.

Unser Beratungsteam ist umfassend geschult und hilft Ihnen in all Ihren Fragen rund um das Thema Pflege und Betreuung, aber auch bei Fragen zur Pflegeversicherung oder der Einstufung in Pflegestufen. Dabei haben wir das fachliche Wissen zwar im Hinterkopf, stellen aber immer den Menschen in den Vordergrund.



- Schnelle und unbürokratische Hilfe
- Expertenwissen durch unser Beratungsteam

Rufen Sie uns einfach ganz unverbindlich  
an unter:

**07731-83505-0**



# Mitarbeiter und mitarbeiten

Unsere Mitarbeiterinnen und Mitarbeiter sind das Fundament unserer Arbeit. Daher ist uns die Qualifizierung und Weiterentwicklung unserer Teams sehr wichtig.

Ebenso wichtig ist uns die Förderung unseres eigenen Nachwuchses. Falls Sie, Ihre Freunde oder Verwandte Interesse haben: Treten Sie mit uns in Kontakt und informieren Sie sich über die Berufsperspektiven im Servicehaus Sonnenhalde!

[www.servicehaus-sonnenhalde.de](http://www.servicehaus-sonnenhalde.de)



# Aus- und Weiterbildung

Neben der Ausbildung zur/zum Pflegefachfrau/mann ist eine Berufsausbildung zum/zur Koch/Köchin in unseren modernen Großküchen möglich. Ebenso bieten wir eine Ausbildung im hauswirtschaftlichen Bereich an. Sogar ein Duales Studium im Gesundheitsmanagement kann bei uns absolviert werden.

## Einarbeitung neuer Mitarbeiter/innen

Das Servicehaus Sonnenhalde bietet neuen Mitarbeitern eine praxisorientierte Einarbeitung durch einen individuellen Qualifizierungsplan. Durch unser AnleitungsmodeLL fördern wir eine gezielte Einarbeitung unserer neuen Kollegen/innen. In regelmäßigen Mitarbeitergesprächen wird auf diesen Qualifizierungsprozess eingegangen, woraufhin Ziele sowie Entwicklungsmöglichkeiten vereinbart werden können.

## Fortbildung- und Weiterbildung

Mit zahlreichen Fort- und Weiterbildungen bieten wir unseren Mitarbeitern individuelle Möglichkeiten, um die beruflichen Kenntnisse und Fertigkeiten zu erweitern.

## Führungskräfteentwicklung

Wir unterstützen unsere Führungskräfte bei ihrer kontinuierlichen und individuellen Weiterentwicklung durch interne sowie externe Qualifizierungsmaßnahmen.

Jetzt kennen Sie uns und unsere Arbeit ein wenig -  
gerne würden wir auch Sie kennenlernen!

Nehmen Sie Kontakt zu uns auf!

**Servicehaus Sonnenhalde  
Pflegeheim Singen**

Schaffhauser Straße 9  
78224 Singen

Telefon: 07731-83505-0

E-Mail: [info.singen@servicehaus-sonnenhalde.de](mailto:info.singen@servicehaus-sonnenhalde.de)



Servicehaus Sonnenhalde  
Hauptverwaltung  
Keltenstr. 10  
72829 Engstingen  
Tel.: 07129-9379-0

Servicehaus Sonnenhalde  
Pflegeheim Stockach  
Habsburgerstr. 8  
78333 Stockach  
Tel.: 07771-64745-0

Servicehaus Sonnenhalde  
Pflegeheim Engstingen  
Sonnenhalde 65  
72829 Engstingen  
Tel.: 07129-9379-50

Servicehaus Sonnenhalde  
Pflegeheim Trochtelfingen  
Grafentalweg 15  
72818 Trochtelfingen  
Tel.: 07124-93382-0

Servicehaus Sonnenhalde  
Pflegeheim Tengen  
Dr,-Augele-Straße 2  
78250 Tengen  
Tel.: 07736-92473-0

Servicehaus Sonnenhalde  
Pflegeheim/Tagespflege  
Westerheim  
Daußhalde 2  
72589 Westerheim  
Tel. 07333-92563-0

Servicehaus Sonnenhalde  
Sozialstation  
Keltenstr. 10  
72829 Engstingen  
Tel.: 07129-9379-31

Servicehaus Sonnenhalde  
Tagespflege Gomadingen  
Sternbergstr. 1  
72532 Gomadingen  
Tel. 07385-9669054

[service@servicehaus-sonnenhalde.de](mailto:service@servicehaus-sonnenhalde.de)



[www.servicehaus-sonnenhalde.de](http://www.servicehaus-sonnenhalde.de)



## Ich wünsche dir Zeit...

Ich wünsche dir Zeit, dich zu freuen und zu lachen,  
und wenn du sie nützt, kannst du etwas draus machen.

Ich wünsche dir Zeit – nicht zum Hasten und Rennen,  
sondern die Zeit zum Zufriedenseinkönnen.

Ich wünsche dir Zeit – nicht nur so zum Vertreiben.  
Ich wünsche, sie möge dir übrig bleiben  
als Zeit für das Staunen und Zeit für Vertrauen,  
anstatt nach der Zeit auf der Uhr nur zu schauen.

Ich wünsche dir Zeit, neu zu hoffen, zu lieben.  
Es hat keinen Sinn, diese Zeit zu verschieben.

Ich wünsche dir Zeit, zu dir selber zu finden,  
jeden Tag, jede Stunde als Glück zu empfinden.

Ich wünsche dir Zeit, auch um Schuld zu vergeben.  
Ich wünsche dir: Zeit zu haben zum Leben!

©Elli Michler

[www.servicehaus-sonnenhalde.de](http://www.servicehaus-sonnenhalde.de)